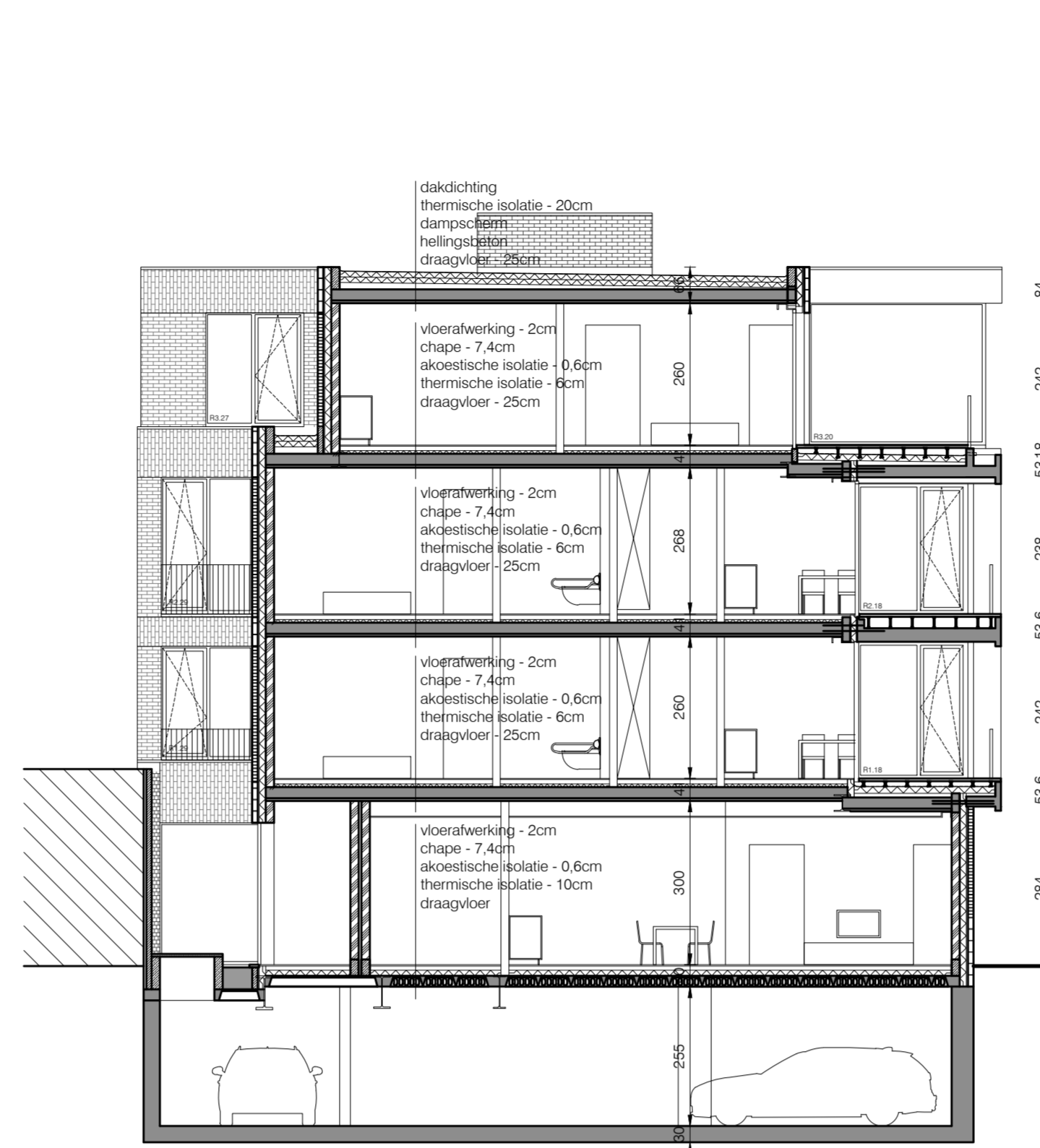
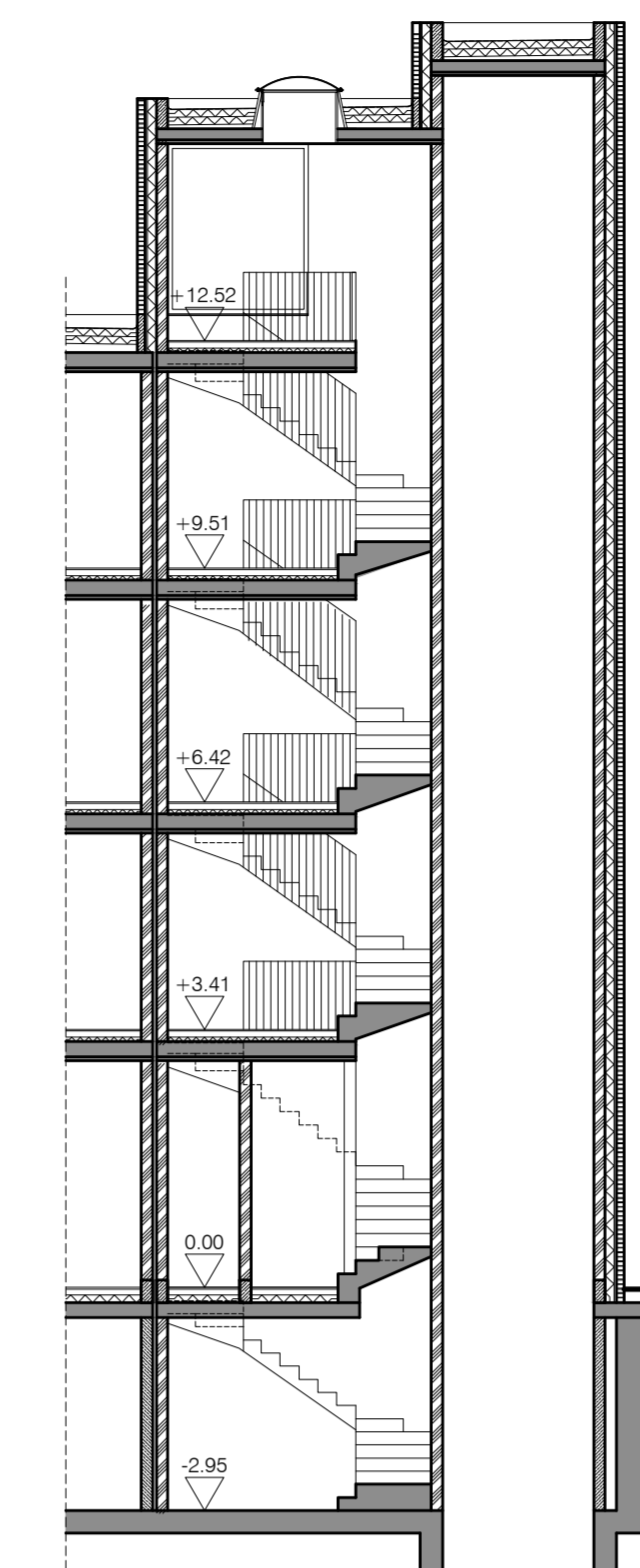


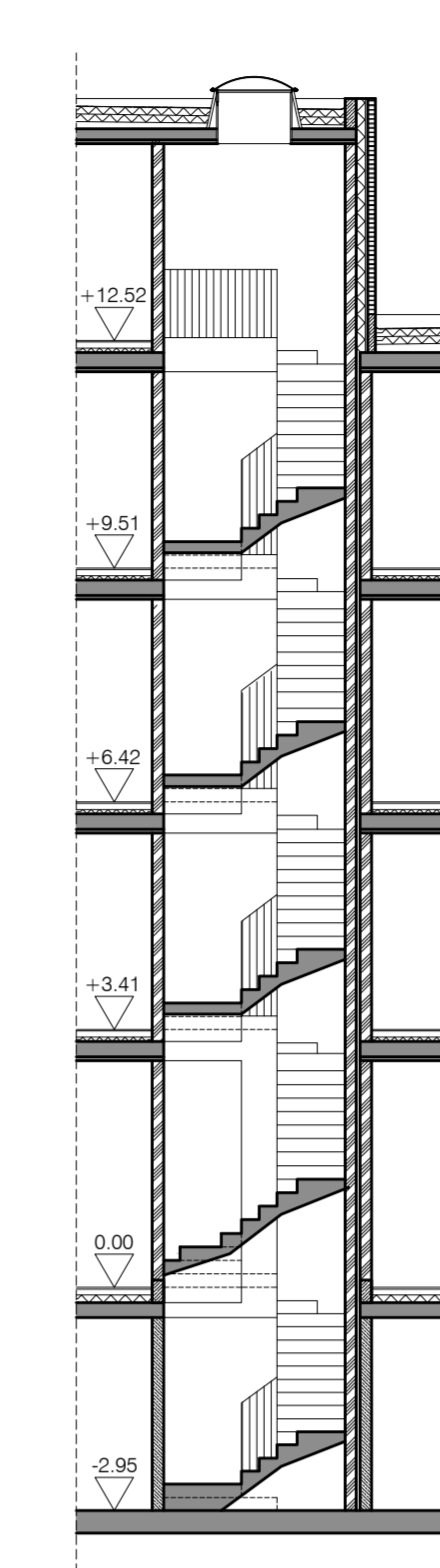
aanzicht snede A'
schaal 1:100



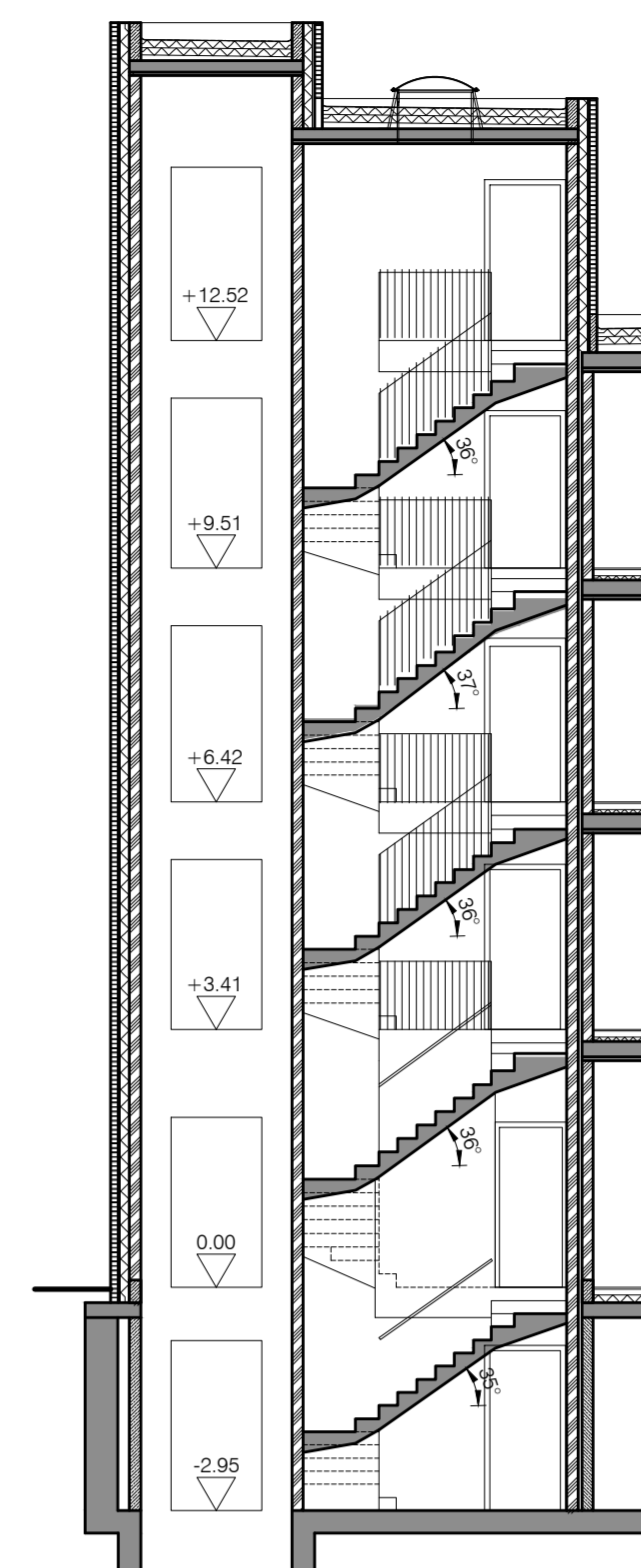
aanzicht snede E
schaal 1:100



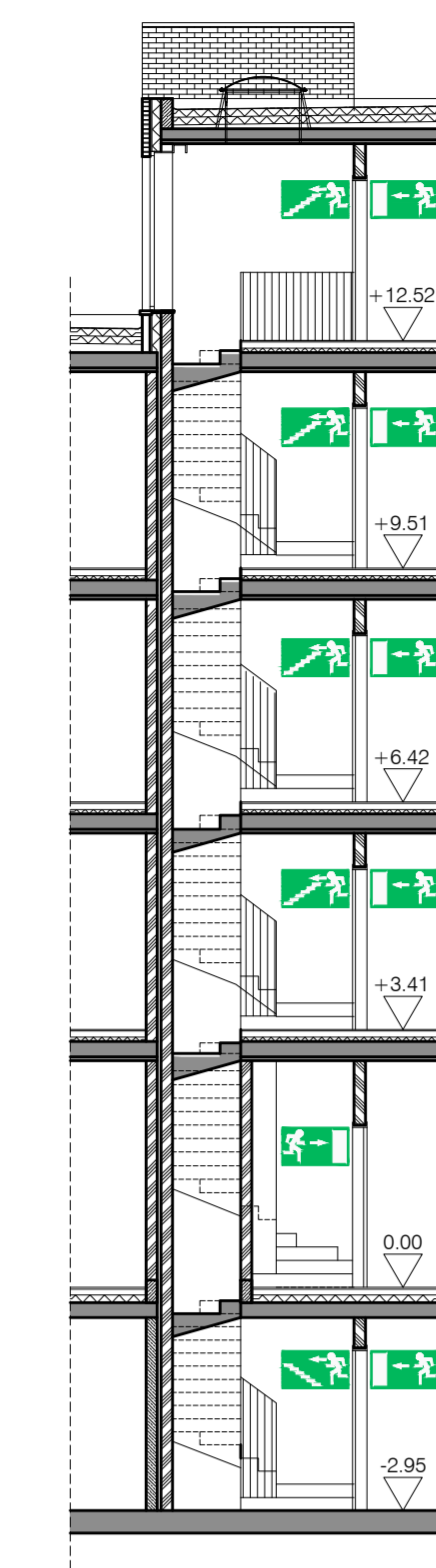
aanzicht snede H
(traphal 1)
schaal 1:100



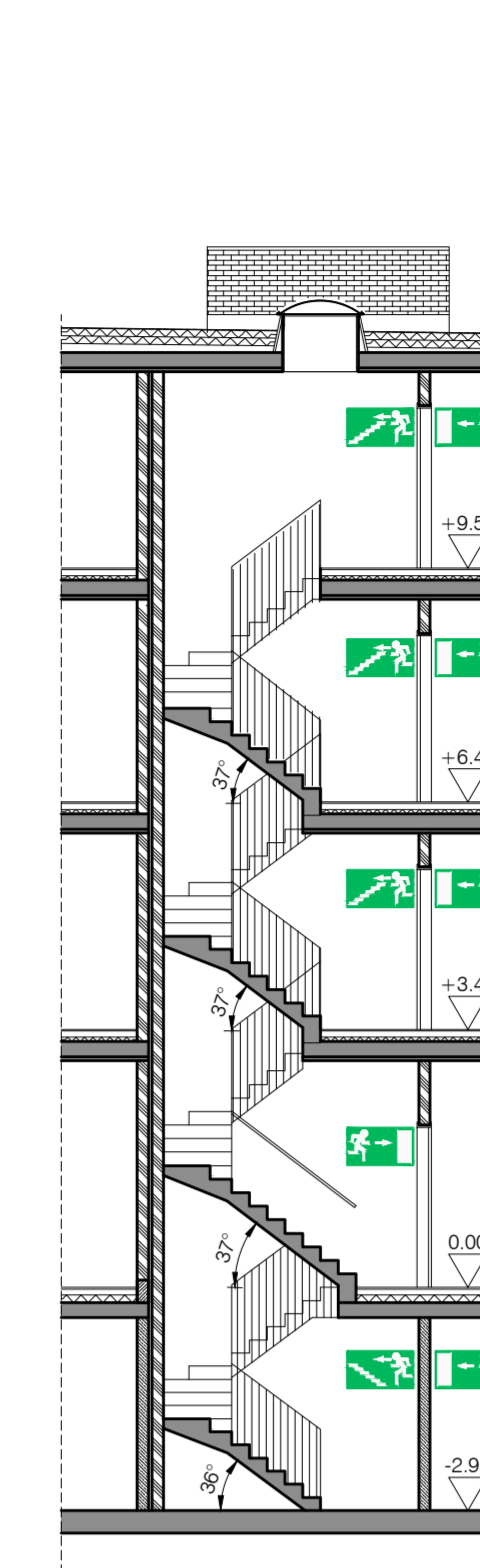
aanzicht snede I
(traphal 1)
schaal 1:100



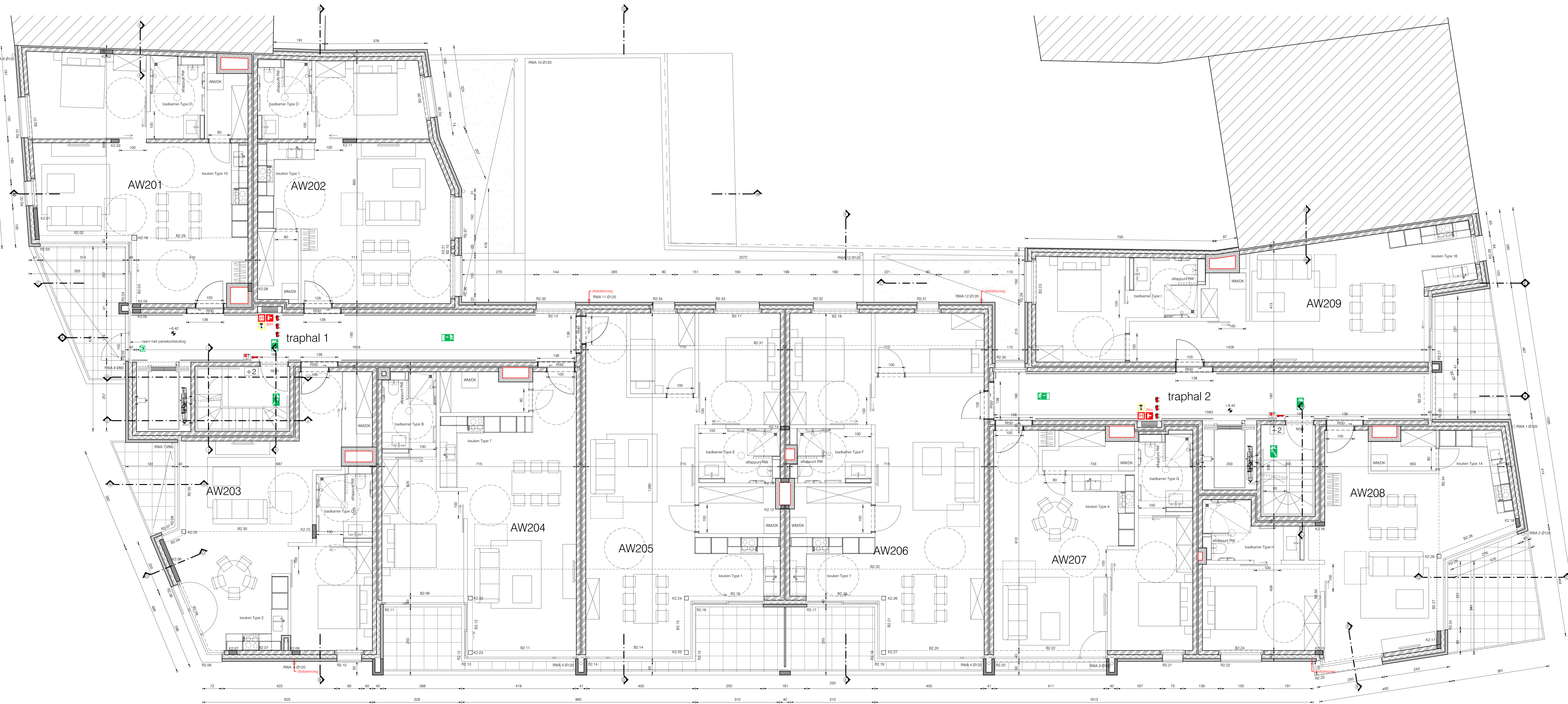
aanzicht snede J
(traphal 1)
schaal 1:100



aanzicht snede K
(traphal 1)
schaal 1:100



aanzicht snede L
(traphal 2)
schaal 1:100



grondplan verdieping +2
schaal 1:50

de backer architecten burg.venn. onder vorm van een bvba_www.debackerarchitecten.be

NEDBEL RESIDENTIE DE SCHANS

BOUWHEER NEDBEL Realisatie bvba Ehr Ligterke Fransiscus Mantelstraat 60 2400 Mol	ARCHITECT debacker architecten Nederlandskaai 19 2440 geel 1-014-99.12.30
WERFADRES Gasthuisstraat 4 2400 Mol stl 4, spacie F nr(s) 698y3, 698w4, 698h4, 698k4, 698w3, 698c4 en 698d4	PLAN opgetekend : 20/03/17 dossier : 160 copy dtl : 20/03/17

5/15

AANBESTEDINGSTEKENING

alle afmetingen tenzij anders vermeld door de uitvoerder - afmetingen tussen en naast de afbeeldingen - dit is geen uitvoeringstekening - dit tekening is niet te kopiëren en het kopiëren daarvan is strafbaar - alle afmetingen worden afgelezen van de afbeeldingen

INHOUD
grondplan verdieping +2, snedes A', E, H, I, J, K en L

nr.	titel	datum

OPMERKINGEN

1. schaal 1:50 1:100
dossiernr. 13.227